

Rheinland-Pfalz E-Government aus einem Guss

GeoPortal.rlp

Dipl. Ing. Armin Retterath
LVerGeo Rheinland-Pfalz,

- KGSt. GDI-RP -

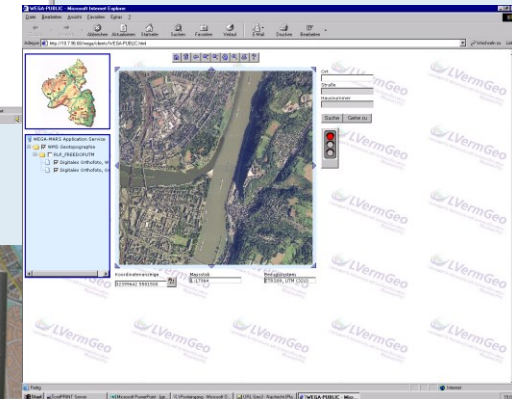


Geodaten und GeoWebServices

- GeoPortal.rlp

- Bürgerdienst: Luftbilder und Karten über das Internet

- Geodaten on Tour



GeoPortal.rlp



Gliederung

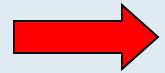
- ⇒ Ausgangslage
- ⇒ Lösungsansatz
- ⇒ Derzeitige Funktionalität GeoPortal.rlp
- ⇒ Funktionalitäten der Ausbaustufe II
- ⇒ Ansatz WebGIS.rlp
- ⇒ Zeitplan

GeoPortal.rlp - Ausgangslage

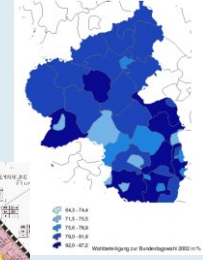
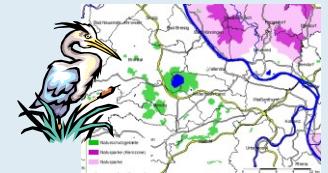
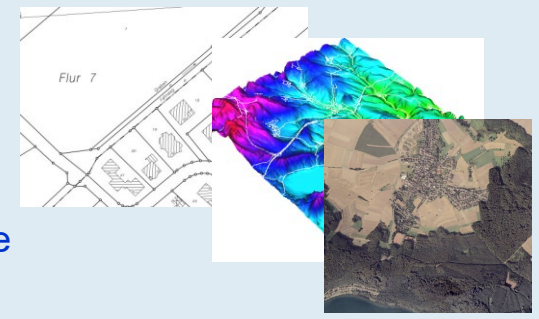


Hinderungsgründe für ein effektives Geodatenmanagement:

⇒ **Vielzahl unterschiedlichster Geodatenbestände**



- Geobasisdaten
 - Kataster
 - Topographie
 - ...
- Umweltdaten
 - Schutzgebiete
 - ...
- Statistische Daten
- Planungsdaten
- ...



GeoPortal.rlp - Ausgangslage



Hinderungsgründe für ein effektives Geodatenmanagement:

⇒ Vielzahl unterschiedlichster Geodatenbestände

⇒ **Vielzahl an Datenformaten**



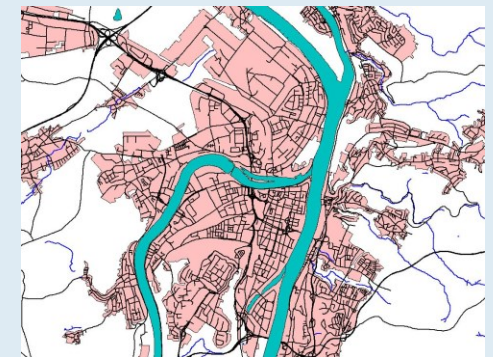
Rasterdaten

- Arc/Info ASCII Grid
- Arc/Info Binary Grid
- JPEG2000
- Military Elevation Data
- MrSID
- netCDF
- (Geo)TIFF
- USGS ASCII DEM
- ...



Vektordaten

- DXF
- edbs
- ESRI Shape
- GML
- GRASS
- Mapinfo
- Microstation
- SQL
- TIGER
- ...



GeoPortal.rlp - Ausgangslage

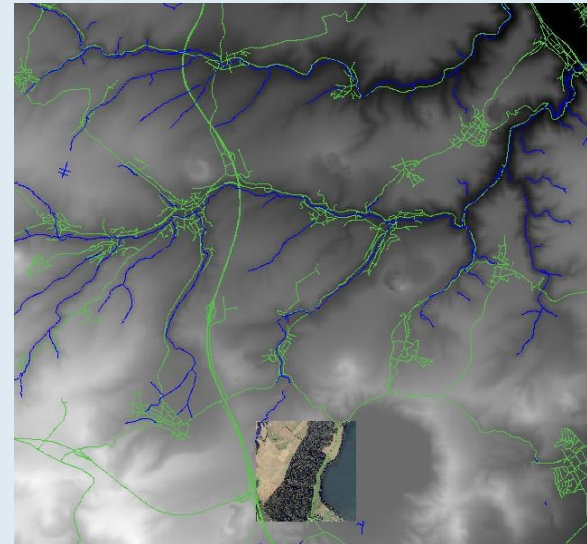


Hinderungsgründe für ein effektives Geodatenmanagement:

- ⇒ Vielzahl unterschiedlichster Geodatenbestände
- ⇒ Vielzahl an Datenformaten
- ⇒ **Verschiedene Koordinatensysteme**



Überlagerung heterogener Geodaten



GeoPortal.rlp - Ausgangslage



Hinderungsgründe für ein effektives Geodatenmanagement:

- ⇒ Vielzahl unterschiedlichster Geodatenbestände
- ⇒ Vielzahl an Datenformaten
- ⇒ Verschiedene Koordinatensysteme
- ⇒ Geodaten werden von vielen Stellen in einem Sekundärbestand geführt



- Komplexe Differenzdatenupdateverfahren
- Aktualitätsstand der Geodaten nicht transparent
- Austausch großer Datenmengen aufwändig
- Verwendete Daten in Verwaltungsverfahren nicht immer aktuell

GeoPortal.rlp - Ausgangslage



Hinderungsgründe für ein effektives Geodatenmanagement:

- ⇒ Vielzahl unterschiedlichster Datenbestände
- ⇒ Vielzahl an Datenformaten
- ⇒ Verwendung von unterschiedlichen Koordinatensystemen
- ⇒ Geodaten werden von vielen Stellen in einem Sekundärbestand geführt
- ⇒ **Aufbau von Geoinformationssystemen zeit-, kosten- und personalintensiv**



- Häufig noch Verwendung von analogen Karten
- Qualifiziertes Personal fehlt oft
- Je kleiner die Verwaltung, desto größer die Hemmschwelle für den Einsatz von GIS

GeoPortal.rlp - Ausgangslage



Geoinformationen

Formate?

Bezugsquellen?

Aktualität?

Qualität?

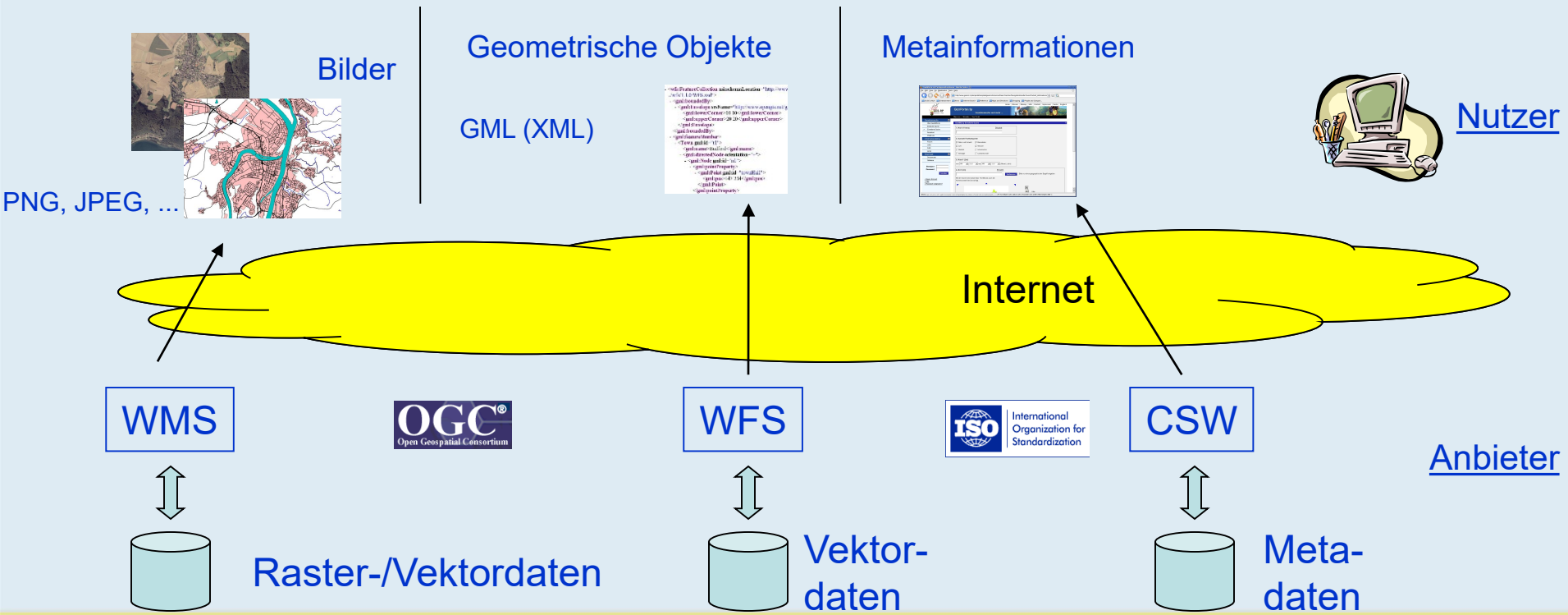
Zuständigkeiten?

GeoPortal.rlp - Lösungsansatz



Aufbau einer Geodateninfrastruktur für das Land Rheinland-Pfalz

Prinzip: Dezentrale Bereitstellung über standardisierte GeoWebServices



GeoPortal.rlp - Lösungsansatz



Vorteile der dezentralen Bereitstellung über standardisierte GeoWebServices

- ⇒ Redundante Datenhaltung wird größtenteils überflüssig
- ⇒ Aktualität immer gewährleistet
- ⇒ Einheitlichkeit in Bezug auf
 - ⇒ Koordinatensysteme
 - ⇒ Datenformate
- ⇒ Nutzer kann unterschiedlichste Daten direkt miteinander verknüpfen



Landesweites, effizientes Geodatenmanagement

GeoPortal.rlp - Lösungsansatz



Aufgaben einer zentralen Infrastrukturkomponente:

- ⇒ Schaffung von Transparenz
- ⇒ Ermöglichen eines einheitlichen Zugangs
- ⇒ Information der Nutzer

Zentrale Informations- und Kommunikationsplattform



GeoPortal.rlp



GeoPortal.rlp – Derzeitige Funktionalität GeoPortal.rlp



Portalfunktionalitäten

- Forum
- Jobbörse
- FAQ
- Links
- Downloadbereich

Metadatenbroker

Eingebundene Metadatenkataloge

- MUF
- MWVLW
- Metadatenkatalog der AdV
- Metadatenkatalog der GDI-RP

Metadatenrecherche

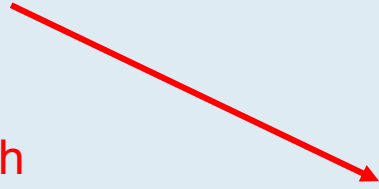
- Einfache Suche
- Erweiterte Suche

GeoPortal.rlp – Derzeitige Funktionalität GeoPortal.rlp



Portalfunktionalitäten

- Forum
- Jobbörse
- FAQ
- Links
- Downloadbereich



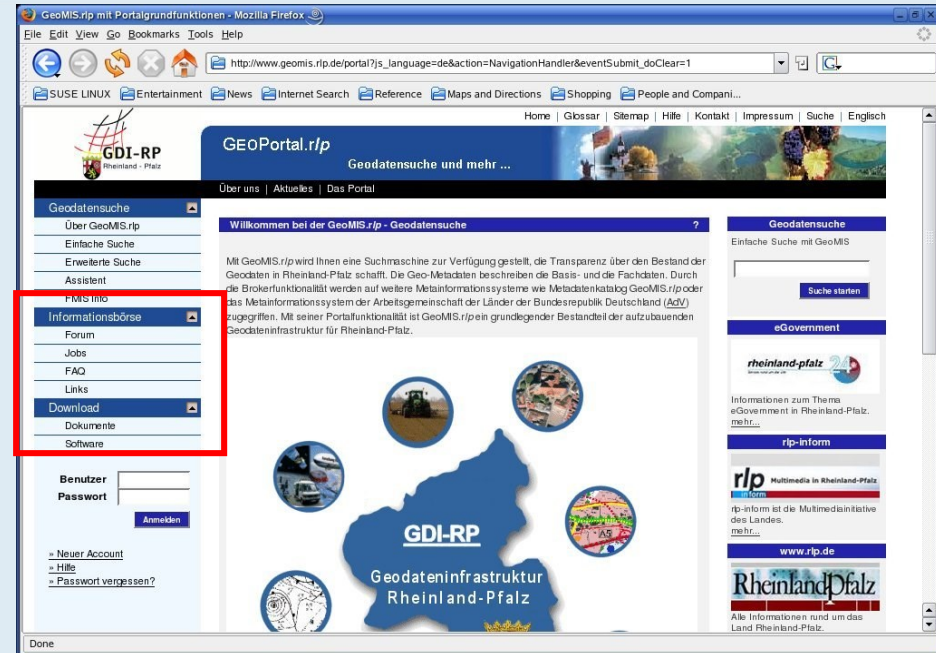
Metadatenbroker

Eingebundene Metadatenkataloge

- MUF
- MWVLW
- Metadatenkatalog der AdV
- Metadatenkatalog der GDI-RP

Metadatenrecherche

- Einfache Suche
- Erweiterte Suche



GeoPortal.rlp – Derzeitige Funktionalität GeoPortal.rlp



Portal-funktionalitäten

- Forum
- Jobbörse
- FAQ
- Links
- Downloadbereich

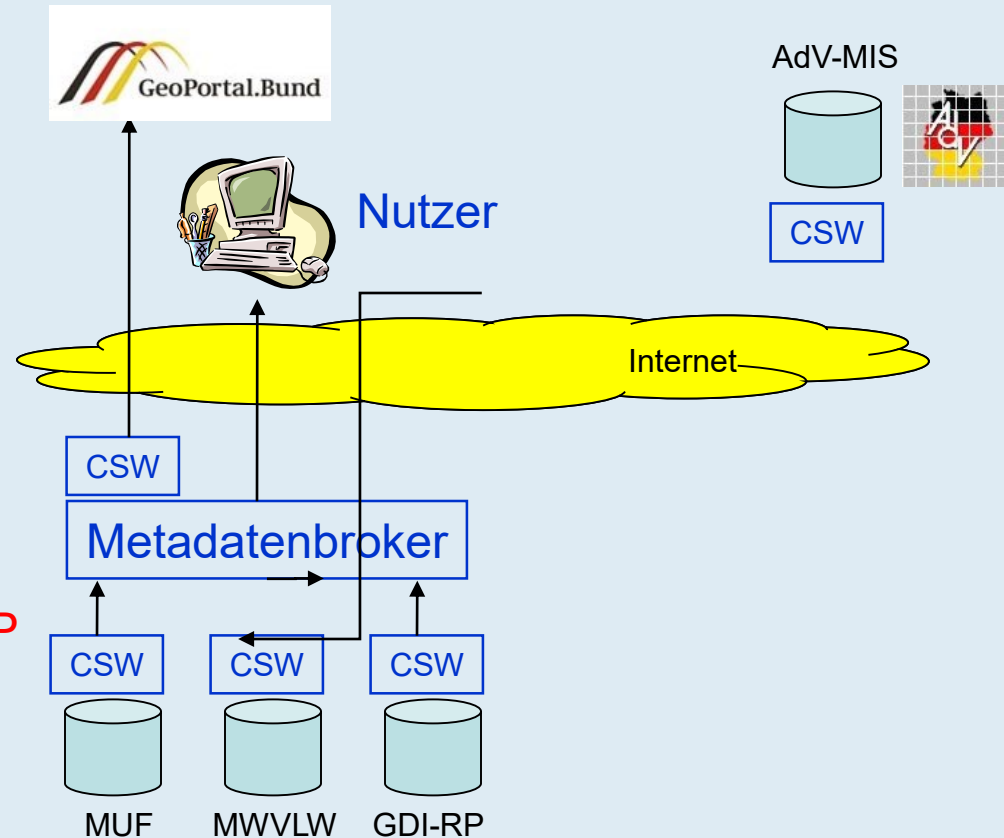
Metadatenbroker

Eingebundene Metadatenkataloge

- MUF
- MWVLW
- Metadatenkatalog der AdV
- Metadatenkatalog der GDI-RP

Metadatenrecherche

- Einfache Suche
- Erweiterte Suche



GeoPortal.rlp – Derzeitige Funktionalität GeoPortal.rlp



Portal-funktionalitäten

- Forum
- Jobbörse
- FAQ
- Links
- Downloadbereich

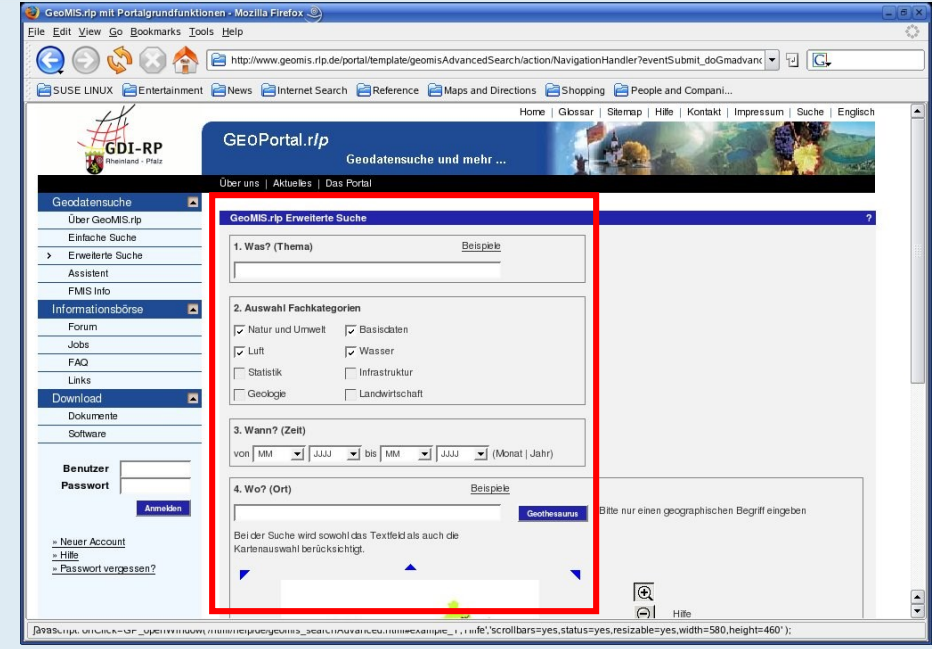
Metadatenbroker

Eingebundene Metadatenkataloge

- MUF
- MWVLW
- Metadatenkatalog der AdV
- Metadatenkatalog der GDI-RP

Metadatenrecherche

- Einfache Suche
- Erweiterte Suche



GeoPortal.rlp – Funktionalitäten der Ausbaustufe II



Zusätzliche Implementierungen:

- ⇒ **Visualisierungskomponente**
- ⇒ **WMS/WFS Dienste-Repository**
- ⇒ **GeoWebService-Komponente**
- ⇒ **Wiki als Kommunikationsplattform**

GeoPortal.rlp – Funktionalitäten der Ausbaustufe II



Zusätzliche Implementierungen:

- ⇒ **Visualisierungskomponente**
- ⇒ **WMS/WFS Dienste-Repository**
- ⇒ **GeoWebService-Komponente**
- ⇒ **Wiki als Kommunikationsplattform**



- ⇒ Webbasierter Viewer
- ⇒ WebGIS Funktionalitäten
- ⇒ Möglichkeit der Ortsuche
- ⇒ Abfrage von Objektattributen
- ⇒ Freie Auswahl und Zusammenstellung von Layern
- ⇒ Unterstützung unterschiedlicher Koordinatensysteme

GeoPortal.rlp – Funktionalitäten der Ausbaustufe II



Zusätzliche Implementierungen:

- ⇒ Visualisierungskomponente
- ⇒ **WMS/WFS Dienste-Repository**
- ⇒ GeoWebService-Komponente
- ⇒ Wiki als Kommunikationsplattform



- ⇒ Einstellmöglichkeit von Services durch die FDA
- ⇒ Zusammenstellung von Dienstgruppen für unterschiedliche Nutzer

GeoPortal.rlp – Funktionalitäten der Ausbaustufe II



Zusätzliche Implementierungen:

- ⇒ **Visualisierungskomponente**
- ⇒ **WMS/WFS Dienste-Repository**
- ⇒ **GeoWebService-Komponente**
- ⇒ **Wiki als Kommunikationsplattform**



⇒ Möglichkeit der Kaskadierung von GeoWebServices bspw. zur Weitergabe an übergeordnete Portale



GeoPortal.rlp – Funktionalitäten der Ausbaustufe II



Zusätzliche Implementierungen:

- ⇒ Visualisierungskomponente
- ⇒ WMS/WFS Dienste-Repository
- ⇒ GeoWebService-Komponente
- ⇒ **Wiki als Kommunikationsplattform**



⇒ Einfache dezentrale Pflege

⇒ Vielfach bewährt

⇒ Nutzung auch als Hilfesystem



GeoPortal.rlp – Ansatz WebGIS.rlp



Bestehende Probleme beim geodienste-orientierten Ansatz:

⇒ Beschränkte technische und personelle Möglichkeiten bei kleineren Institutionen



⇒ Schaffung einer flächendeckenden Akzeptanz



⇒ Einbindung der kommunalen Geodatenbestände (insbesondere der Verbandsgemeinden)



GeoPortal.rlp – Ansatz WebGIS.rlp



Überlegung:

⇒ Technisch entspricht das Portal zu 70-80% einer herkömmlichen, auf OGC-Standards basierenden, WebGIS-Lösung

Aufnahme einer **lizenzkostenfrei verteilbaren** WebGIS-Lösung in die Ausschreibung zur Ausbaustufe II des GeoPortal.rlp



WebGIS.rlp

Rahmenbedingungen:

- Verwendung der Komponenten des Portals
- Wenn möglich auf Basis einer LiveCD



Rheinland-Pfalz

Wir machen's einfach.

*eGovernment aus einem Guss
Wir machen's einfach.*

GeoPortal.rlp – Zeitplan

Oktober 2006

Vorstellung GeoPortal.rlp

INTERGEO®

Kongress und Fachmesse für Geodäsie,
Geoinformation und Landmanagement
München, 10.–12. Oktober 2006



Dezember 2005

Veröffentlichung der
Ausschreibung im EU
Amtsblatt

Ende März 2006

Voraussichtlich Erteilung
des Zuschlags

Ted
tenders electronic daily

Dipl. Ing. Armin
Bettgerath

RP E-Government aus
einem Guss

GeoPortal.rlp



Vielen Dank für Ihre Aufmerksamkeit!